

Ръководство на потребителя за APC Back UPS Pro BR 1600VA

I. Безопасност и обща информация:

- Запазете тези инструкции, тъй като това ръководство съдържа важна информация, която трябва да бъде следвана по време на инсталиране и поддръжка на UPS-а и батериите му.
- Прочетете тези инструкции внимателно и се запознайте с това устройство преди да инсталирате, да работите, да обслужвате или да поддържате уреда.
- Този уред е предназначен само за употреба на закрито.
- Не използвайте този уред на пряка слънчева светлина, не го мокрете и не го използвайте в среда с много прах или високи нива на влажност.
- Свържете този UPS директно в ел. контакт.
- Уверете се, че въздушните отвори на UPS не са блокирани. Винаги поставяйте UPS по начин, който позволява на устройството да се вентилира правилно.
- Обслужването на батериите трябва да се извършва или контролира от персонал, запознат с батерии и с необходимите предпазни мерки при работа с тях.
- Батерията може да представлява риск от токов удар и изгаряния от висок ток на късо съединение.
- Повредените батерии могат да достигнат температури, които надвишават праговете за изгаряне при допир на повърхности.
- Рециклирайте опаковъчните материали или ги запазете за повторна употреба.
- Спазвайте всички национални и местни разпоредби относно електричеството.
- Всяка промяна или модификация на това устройство, които не са предварително одобрени от APC ще анулират гаранцията на уреда.

Електрическа безопасност:

- С цел спазване на директивата за Електромагнитна съвместимост при продуктите, които се продават в Европа, свързаните към този UPS изходни кабели не трябва да надвишават 10 метра дължина.

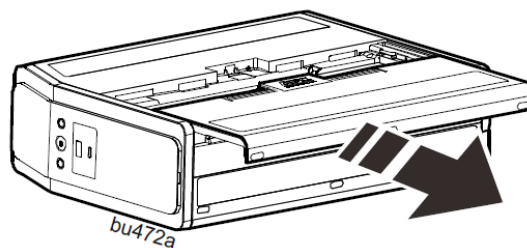
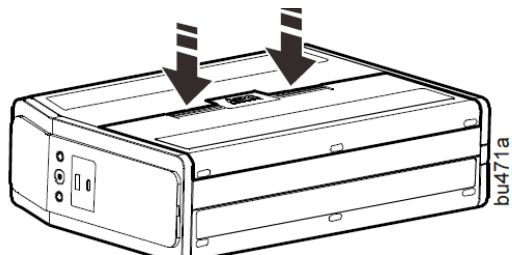
Относно батериите:

- **Внимание:** Преди да инсталирате или да сменят батериите, премахнете бижутата си (например часовници и пръстени). Силната енергия чрез проводими материали може да причини тежки изгаряния.
- **Батериите представляват опасност от експлозия и вреден пушек!**
- **Внимание:** Не изхвърляйте батериите в огън – риск от експлозия!
- **Не отваряйте и не нарушавайте корпуса на батериите.** В противен случай терминалите на батериите ще бъдат открити и представляват енергийна опасност.
- **Внимание:** Не отваряйте, мачкайте или срязвайте батериите – течността която може да изтече от тях може да бъде токсична за кожата и очите ви!
- Сменяйте батериите поне веднъж на всеки 5 години.
- Сменете батериите веднага, когато UPS-а индикира, че това е необходимо.
- Сменете батериите веднага, когато UPS-а индикира състояние на прекомерна висока температура. Изключете UPS-а, извадете го ел. захранване и махнете батериите от него. Не използвайте UPS-а докато батериите не са подменени.
- Неспазването на тези предпазни мерки може да доведе до нараняване или сериозно нараняване.

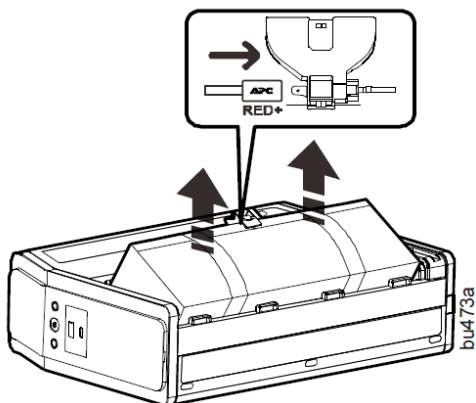
Ако не спазвате тези инструкции рискувате да се нараните или да претърпите имуществени щети.

II. Свързване на батерия:

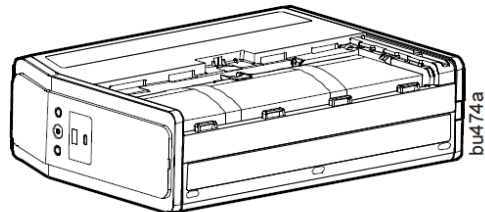
UPS-ът идва с батерия, която не е свързана към него.



1. Поставете UPS с вратичката на батерията нагоре. Стрелките сочат към заключващите зъбчета на отделениято за батерията.



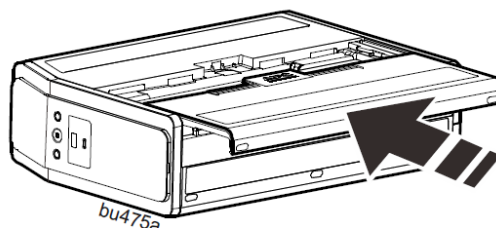
2. Натиснете зъбците надолу и издърпайте вратичката на батерията настрани от модула, за да получите достъп до модулите на батерията.



3. Като използвате дръжките от двете страни на батерията, повдигнете батерията на 30 градуса нагоре, за да видите конектора на батерията. Свържете червения проводник, както е показано по-горе.

4. Поставете батерията в устройството.

5. Поставете вратичката на батерията обратно върху UPS-а.



III. Свързване на оборудване:

Резервно захранване от батерия и контакти със защита от пренапрежение:

Когато UPS-ът получава входно захранване, контактите със защита от пренапрежение и резервно захранване от батерия ще захранват свързаното към тях оборудване. По време на прекъсване на захранването или други АС проблеми, контактите получават захранване за ограничен период от време от UPS-а.

Свържете оборудване като принтери, факс машини, скенери или други периферни устройства, които не се нуждаят от резервно захранване от батерията към контактите, които осигуряват само защита от пренапрежение, не резервно захранване. Тези изходи осигуряват постоянна защита от пренапрежения, дори ако UPS-ът е изключен.

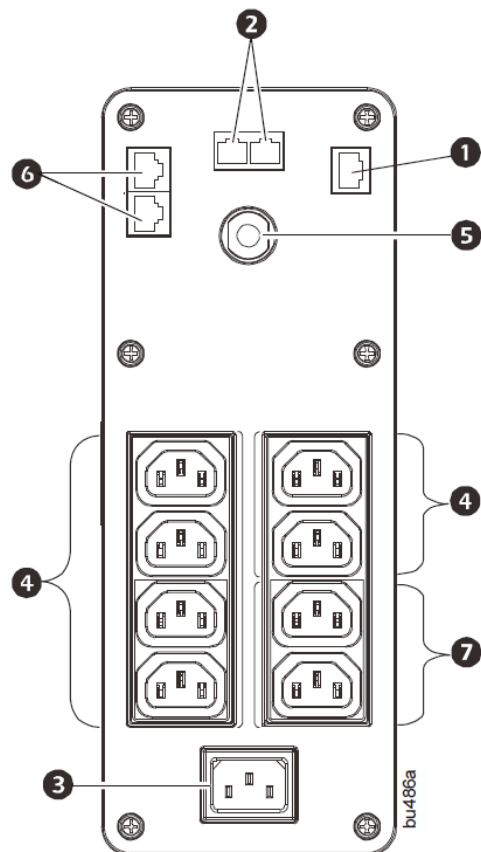
1. USB и сериен порт за данни:

За да използвате PowerChute Personal Edition, свържете USB кабелът, който идва в комплект или опционалния сериен кабел (продава се отделно).

2. Защитени от пренапрежение портове за телефонни кабели:

Свържете заземителния проводник от допълнително устройство за потискане на пренапрежения.

3. Вход за променлив ток:



Използвайте предоставения захранващ кабел за свързване на устройството към АС захранване.

4. **Контакти със защита от пренапрежение и резервно захранване от батерия :**

По време на прекъсване на захранването или други АС проблеми, контактите с резервно захранване получават захранване за ограничено време от UPS-а. Свържете критичното си оборудване като настолен компютър, компютърен монитор, модем или други чувствителни устройства в тези контакти.

5. **Прекъсвач:**

Използвайте за нулиране на системата след възникнало състояние на претоварване, причиняващо задействане на прекъсвача:

6. **Входни/Изходни Ethernet защитени от пренапрежение портове:**

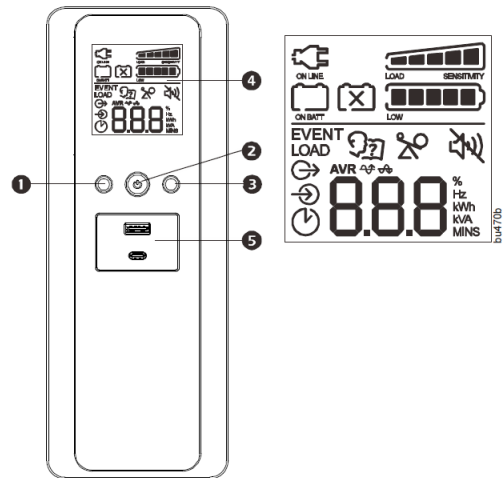
Използвайте Ethernet кабел, за да свържете кабелен модем към IN порта и свържете компютъра към OUT порта.

7. **Защитени от пренапрежение изходи:**

Тези изходи осигуряват постоянна защита от пренапрежения, дори ако UPS-ът е изключен. Свържете оборудване като принтери и скенери, които не изискват резервно захранване от батерията.

IV. **Преглед на устройството и дисплея му:**

1. Бутон на дисплей
2. Бутон за Вкл./Изкл.
3. Бутон за Спиране на звука
4. Интерфейс на дисплей
5. USB портове за зареждане:
Тези 2 USB порта осигуряват общо 15W DC захранване и ще ви осигуряват захранване, дори когато UPS-ът е на батерия.



V. **Регулаторна информация:**



Информация за рециклиране:

Директива за отпадъци от електрическо и електронно оборудване (WEEE)

Този символ указва, че продуктът не трябва да се изхвърля заедно с домакинските отпадъци, съгласно Директивата и националното законодателство на всяка държава.

Продуктът трябва да се предаде в предназначен за целта събирателен пункт или на упълномощена организация за събиране и рециклиране на отпадъци от електрическо и електронно оборудване (ЕЕО). За повече информация къде да предадете отпадното оборудване за рециклиране, се свържете с местната администрация, орган по сметосъбиране, одобрена схема за ОЕЕО или с местната служба за изхвърляне на битови отпадъци.



Директива за изхвърляне на батерии:

Този символ указва, че батериите и акумулаторите, използвани в този продукт, трябва да бъдат изхвърлени отделно от битовите отпадъци в съответствие с Директивата и местните разпоредби.



Моля, изхвърляйте батериите според местните закони и разпоредби. Винаги изхвърляйте батериите отделно от битовите си отпадъци в специално обособено обекти.

Допълнителна информация за моделите на този продукт може да бъде намерена на www.polycomp.bg